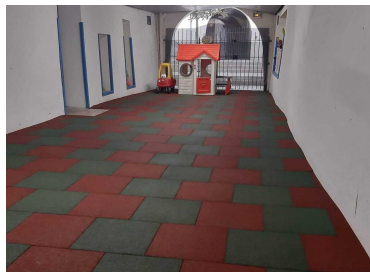


DALLE SOL SOUPLE HE

Référence:
JE6927_1

fabrication française

100% recyclé



Description

Dalles carrées de 50 cm de côté amortissantes bicouches en granulats de caoutchouc recyclé ainsi qu'une finition en EPDM coloré. Antidérapantes, interchangeables et microporeuses avec système de drainage intégré sous la dalle pour l'évacuation de l'eau et drainantes pour aire de jeux extérieures pour enfants. Existents en rouge, bleu, vert ou sable (à préciser à la commande). Idéal pour les crèches, les zones de motricité, jardins publics, maisons de retraite, aires de loisirs et centres pour handicapés. Entretien facile.

Conformes à la norme NF EN 1177 2018 (amortissement) et NF EN 71-3 (analyse chimique non toxique)

Classement au feu: Euroclasse CFL -s1

Composés organiques volatils: A+

Pose à la colle recommandée.

Couleurs

Couleurs disponibles 1



Blanc sablé Bleu Rouge Vert

Variantes du produit

REF	Épaisseur / profondeur
JE6927	25.00 mm
JE6928	45.00 mm
JE6929	55.00 mm

Vous souhaitez plus de choix sur ce produit ? Consulter notre [site web](#)