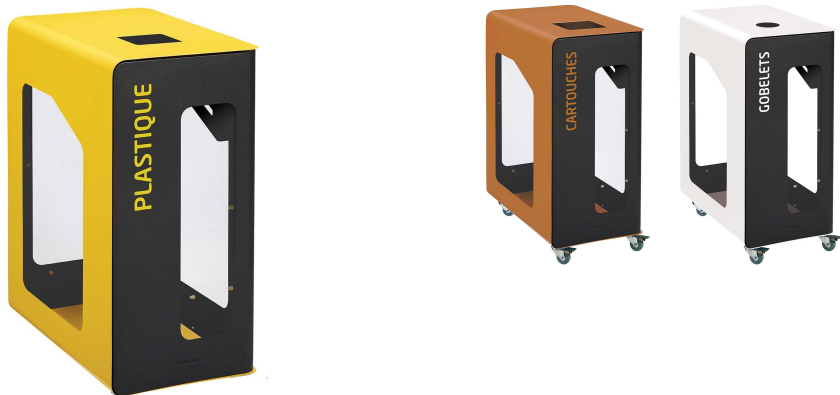


# BORNE DE TRI ERABLE VIGIPIRATE

Référence:  
CI1034\_1

fabrication française

vigipirate



## Description

Corps en acier poudré anti-UV couleur Gris Manganèse. 4 façades transparentes en polycarbonate, résistantes aux chocs, permettant la visualisation des déchets (Vigipirate). Porte à ouverture frontale "push" sérigraphiée. Support sac en inox AISI 304 18/10 sur glissière en acier zingué. Pieds réglables pour sol irrégulier. Identification du type de tri par la signalétique sur la porte et l'ouverture calibrée du couvercle : bleu/papier, jaune/plastique, rouge/métal, vert/verre, blanc/gobelets, marron/cartouches, gris/autres déchets. Largeur 38 cm Profondeur 62 cm Hauteur 76 cm. 22 kg. Serrures et roulettes : en option. Autres variations (40L, 60L, 75L, corps Blanc, façades pleines) : nous consulter.

## Dimensions

- Haut. tot : 76.00 cm
- Poids : 22.00 kg

## Couleurs

Couleur couvercle réducteur :



## Variantes du produit

REF	Couleur
<b>CI1034B</b>	Bleu
<b>CI1034BL</b>	Blanc
<b>CI1034G</b>	Gris
<b>CI1034J</b>	Jaune
<b>CI1034M</b>	Marron

Vous souhaitez plus de choix sur ce produit ? Consulter notre [site web](#)