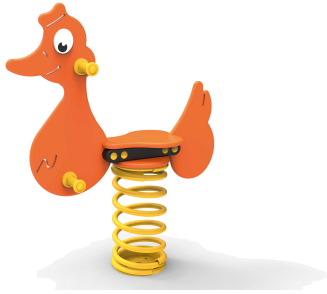


L'OIE

Référence:
JE8133



Description

Structure en polyéthylène épaisseur 17 mm teinté dans la masse. Très bonne résistance au UVs (classé 8 sur une échelle de 1 à 8). Poignées, repose-pieds et cache-écrous en polyéthylène. Ressort de 17 mm avec système anti-pincement. Visserie en acier zingué. Disponible en 2 versions: avec tabouret d'ancrage à sceller dans plot béton en version standard ou sur platines à fixer au sol (à préciser à la commande). Longueur 80 cm Profondeur 24 cm Hauteur 96 cm Hauteur de chute 60 cm Zone d'impact 7,5 m² Espace minimum 250 x 300 cm

Dimensions

- Haut. tot : 96.00 cm
- Longeur : 80.00 cm
- Larg. : 24.00 cm